



人工网络 TAN 400C

■ CISPR 25:2021

产品特点

- > 符合CISPR 25标准
- > 最大持续电流可达400 A
- > 频率范围0.1 MHz ~ 110 MHz
- > 测试电压最大500 VDC, 250 V 50 / 60 Hz, 125 V 400 Hz
- > N型测试端子

产品概述

人工网络TAN 400C主要用于CISPR 25测试中将低压零部件与电源隔离，并用于电源线路上的传导骚扰电压测试。阻抗完全满足CISPR 25标准人工网络的特征。EUT连接到面板的OUTPUT输出端，电源端口连接到面板INPUT输入端。EMI测量端口为标准N型接口。

应用行业



新能源汽车

技术参数

测试电压Vmax	500 V DC
	250 V 50 / 60 Hz
	125 V 400 Hz
测试电流Imax	400 A
瞬时最大电流	500 A
阻抗	5 μ H \parallel 50 Ω \pm 10%
阻抗频率范围	0.1 MHz ~ 110 MHz
耦合电容	0.1 μ F
去耦电容	1 μ F

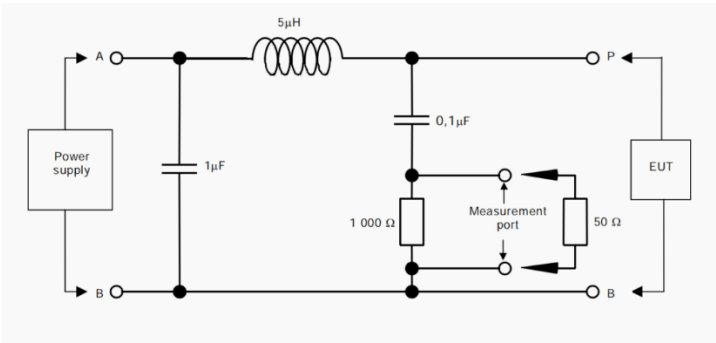
通用参数

测试端子	N型
机箱尺寸	200mm(W)*220mm(H)*420mm(D)
仪器重量	约 11 kg
温度范围	15 $^{\circ}$ C ~ 35 $^{\circ}$ C
湿度范围	45% ~ 75%, RH (无凝露)
气压范围	86 kPa ~ 106 kPa

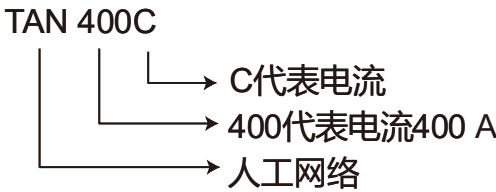
标配附件

说明书、质检报告

电路原理图



命名规则



苏州泰思特电子科技有限公司

地 址：江苏省苏州市科技城峨眉山路 99 号 电 话：0512-68413700/68413800/68413900
客服热线：4006-0512-77 售后电话：0512-68078090 售后邮箱：service@3ctest.cn
公司官网：www.3ctest.cn E-mail: info@3ctest.cn

北京办事处

地 址：北京市海淀区丰慧中路 7 号新材料创业大厦
B 座 205 室
电话：010-82899948 010-82899984

深圳办事处

地 址：深圳市南山区科技园北区朗山路 11 号同方科
兴科学园-E 栋 407
电话：0755-86626661 86344313 86626625

成都办事处

地 址：成都市高新区天益街 38 号(地铁高新站出口)理
想中心 3 栋 1501 室
电话：028-65772800 028-85327800

西安办事处

地 址：西安市雁塔区高新六路立人科技园 A 座 409 室
电话：029-68985077



微信公众号